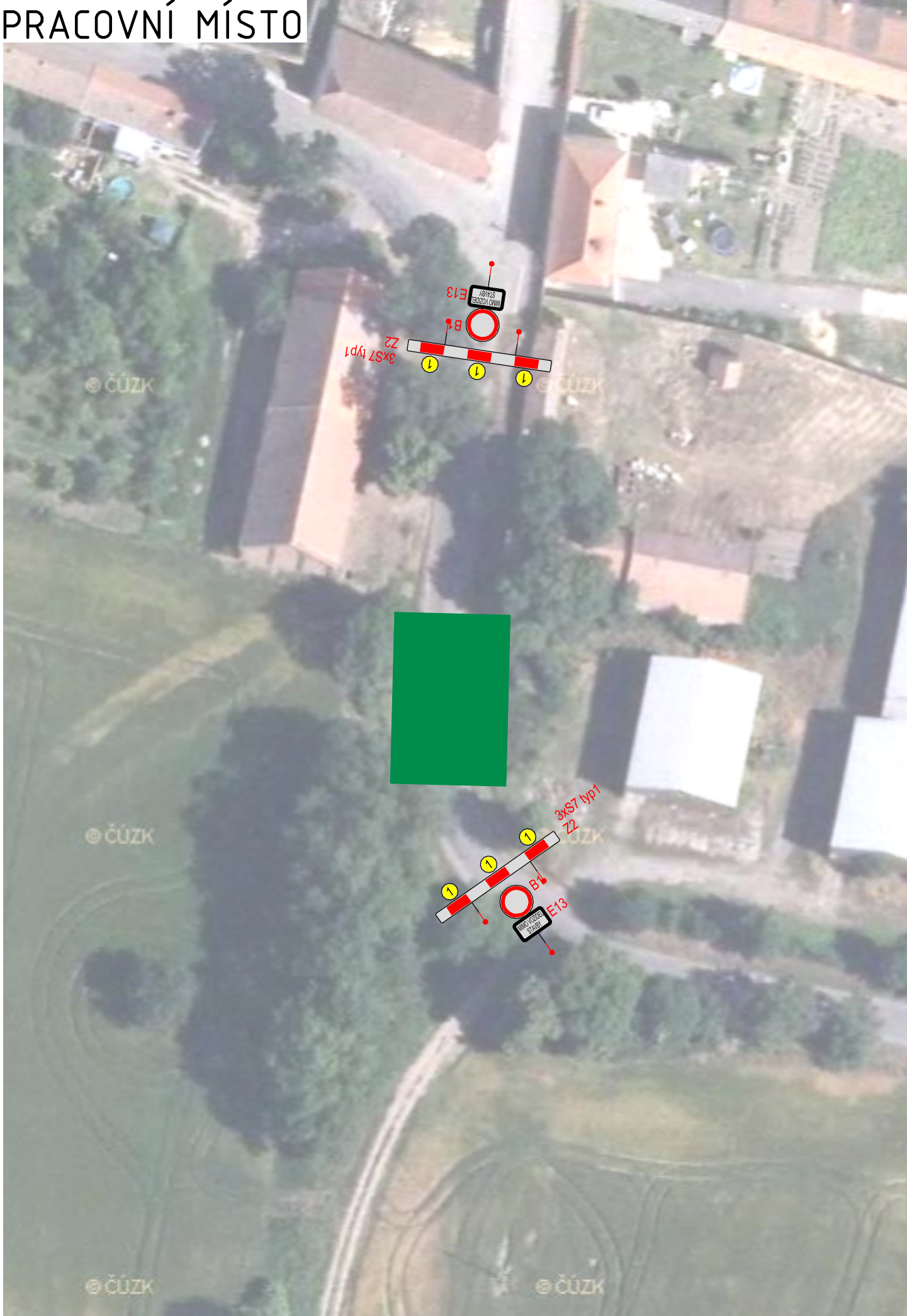
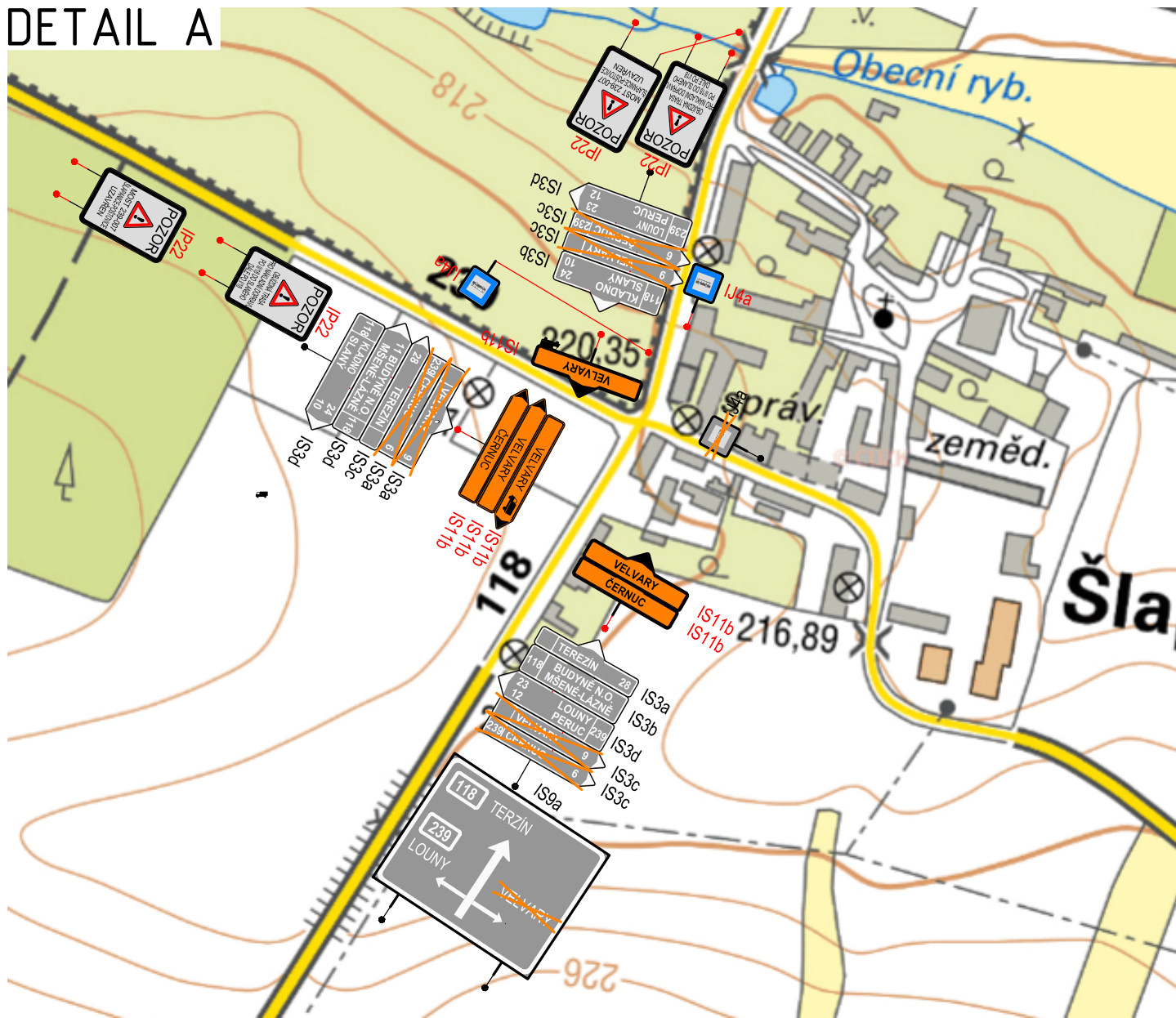


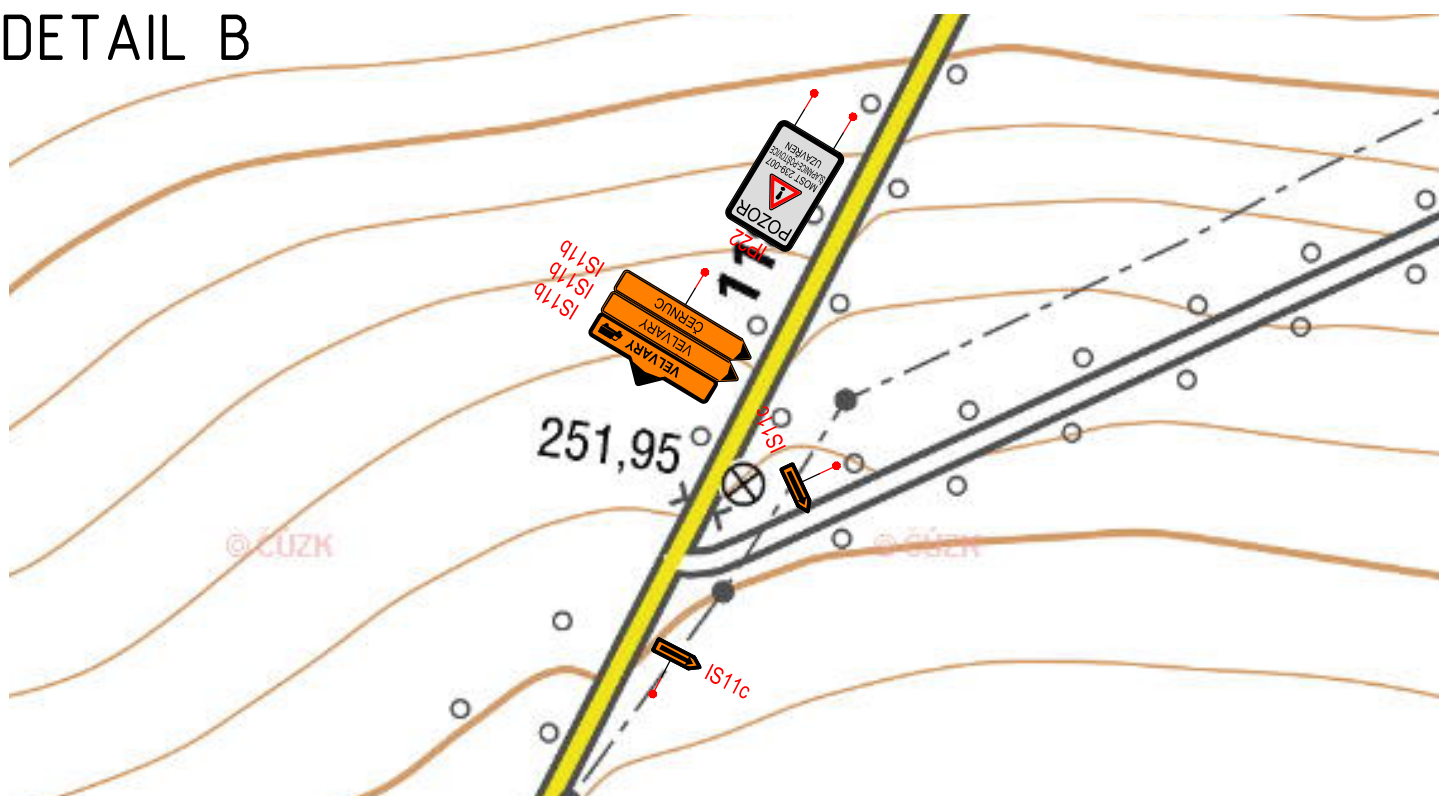
PRACOVNÍ MÍSTO



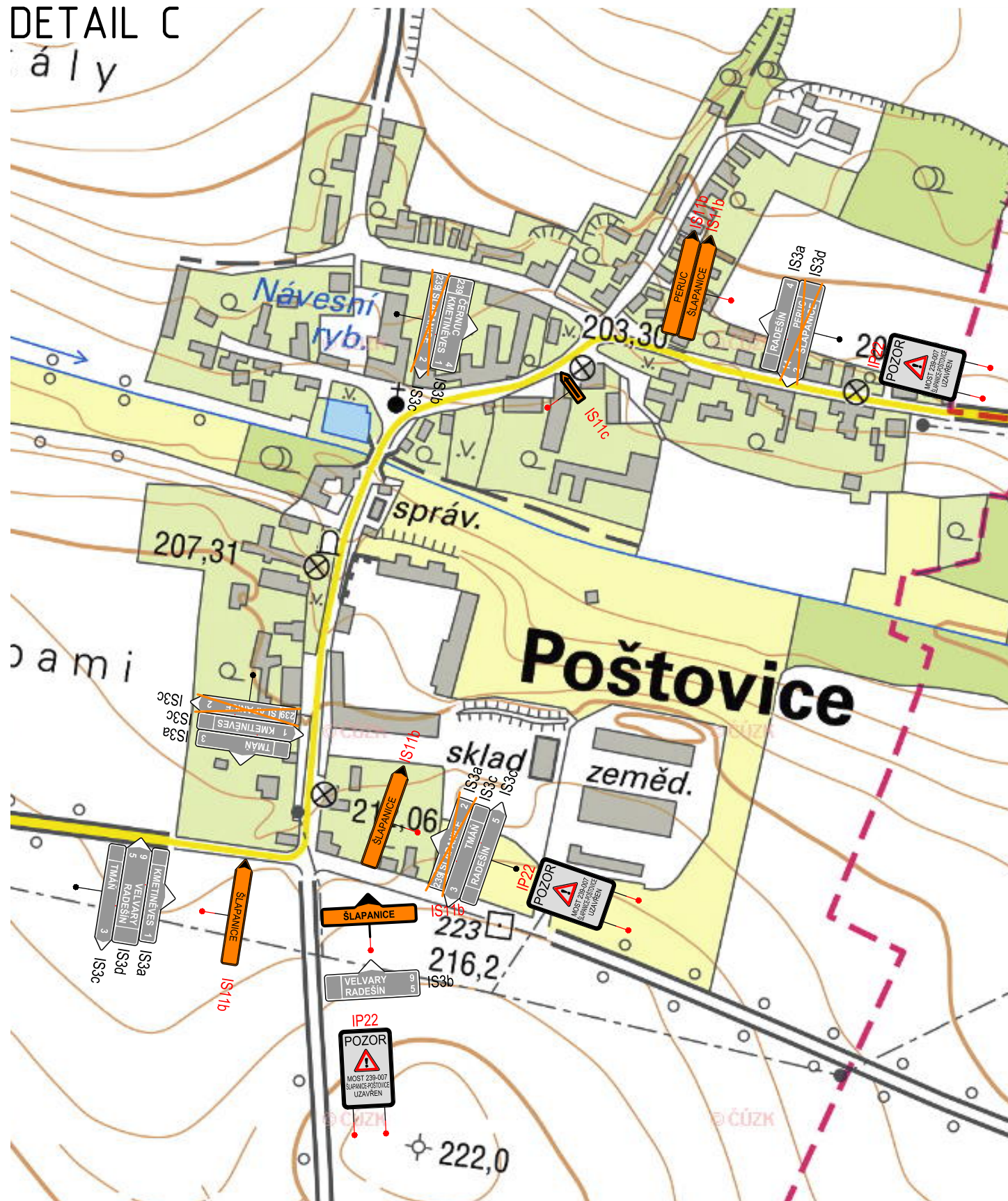
DETAIL A



DETAIL B



DETAIL C



DETAIL D



POZNÁMKY

V SITUACÍCH JSOU ZNÁZORNĚNY POUZE DOPRAVNÍ ZNAČKY, KTERÉ MAJÍ VÝZNAM PRO DOPRAVNĚ INŽENÝRSKÉ OPATŘENÍ BĚHEM VÝSTAVBY MOSTU  
UMÍSTĚNÍ ZNAČEK JE POUZE SCHÉMATICKÉ, ZNAČKY SE NA MÍSTĚ UMÍSTÍ DLE POZICE STAVAJÍCÍCH ZNAČEK A DLE ZÁKONA Č.361/2000 Sb. A VYHLÁŠKY Č.30/2001Sb., VE ZNĚNÍ POZDĚJŠÍCH PŘEDPISŮ  
DOPRAVNÍ OPATŘENÍ MUSÍ ODPOVÍDAT TP 56 A TP 66  
STÁVAJÍCÍ DOPRAVNÍ ZNAČENÍ, KTERÉ BY BYLO V ROZPORU S DOPRAVNÍM OPATŘENÍM SE PO DOBU STAVBY ZNEPLATNÍ

Stavebník: <b>K SÚS</b> KRAJSKÁ SPRÁVA A ÚDRŽBA SILNIC Středočeského kraje		Krajská správa silnic a údržba silnic Středočeského kraje Zborovská 81/11, 150 21 Praha 5 - Smíchov	
Projektant: <b>M PROJEKCE</b> M - PROJEKCE s.r.o. Resslova 956 500 02 Hradec Králové www.m-projekce.cz	Projekt: II/239 Šlapanice, most ev.č. 239-007 pro odtok přívalové vody	Část/Objekt: Souhrnné řešení stavby	
Vypracoval: Ing. Miroslav Kubín	Číslo zakázky: 16-106-02	Část: <b>A</b>	Číslo přílohy: <b>4.2</b>
Zodpovědný projektant: Ing. Miroslav Kubín	Stupeň projektu: PDPS	Kopie:	
Kontroloval: Ing. Jiří Ehrenberger	Datum: 07/2018		